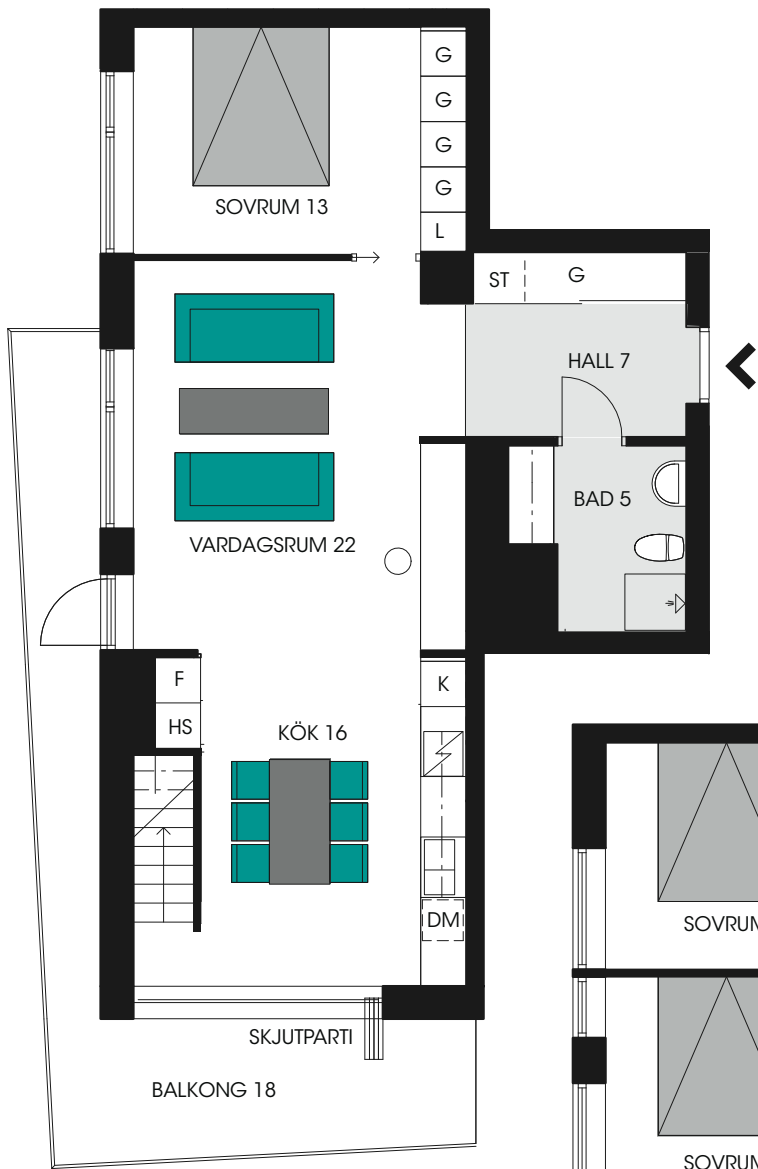


4 rum & kök 120 m²

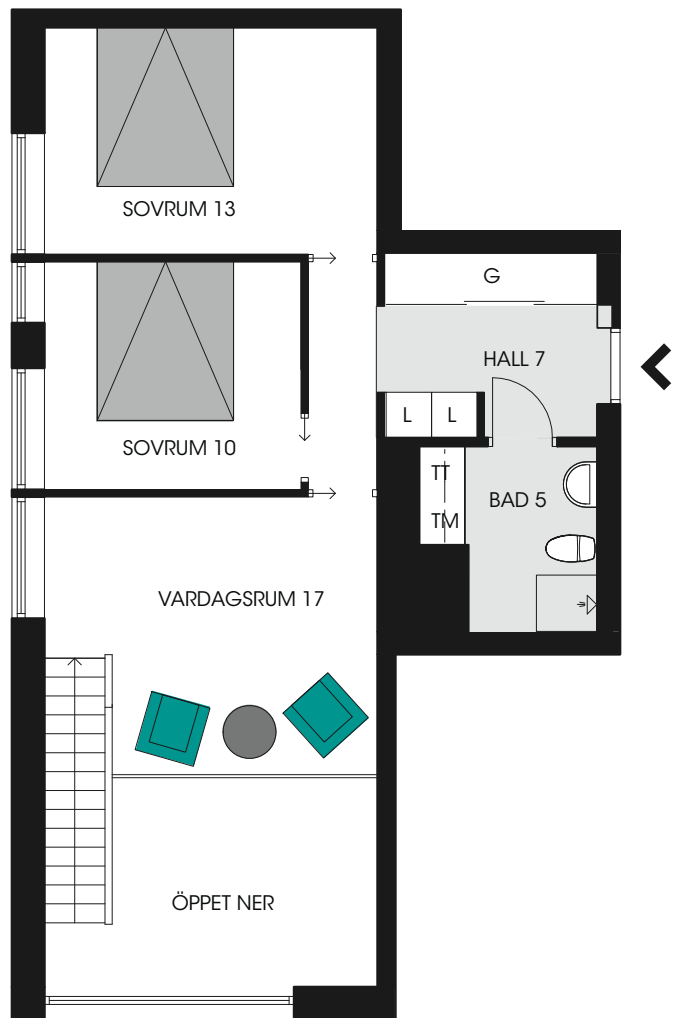
Vån 9 & 10 - Lgh 1801



- 1 Fantastisk lägenhet i två plan
- 2 Panoramafönster med storslagen utsikt
- 3 Härlig öppenhet mellan våningsplanen
- 4 Skjutdörrsparti mot balkong från köket
- 5 Härlig balkong i två väderstreck
- 6 Separata entréer på vardera våningsplan



PLAN 1



PLAN 2

SKALA 1:100

